

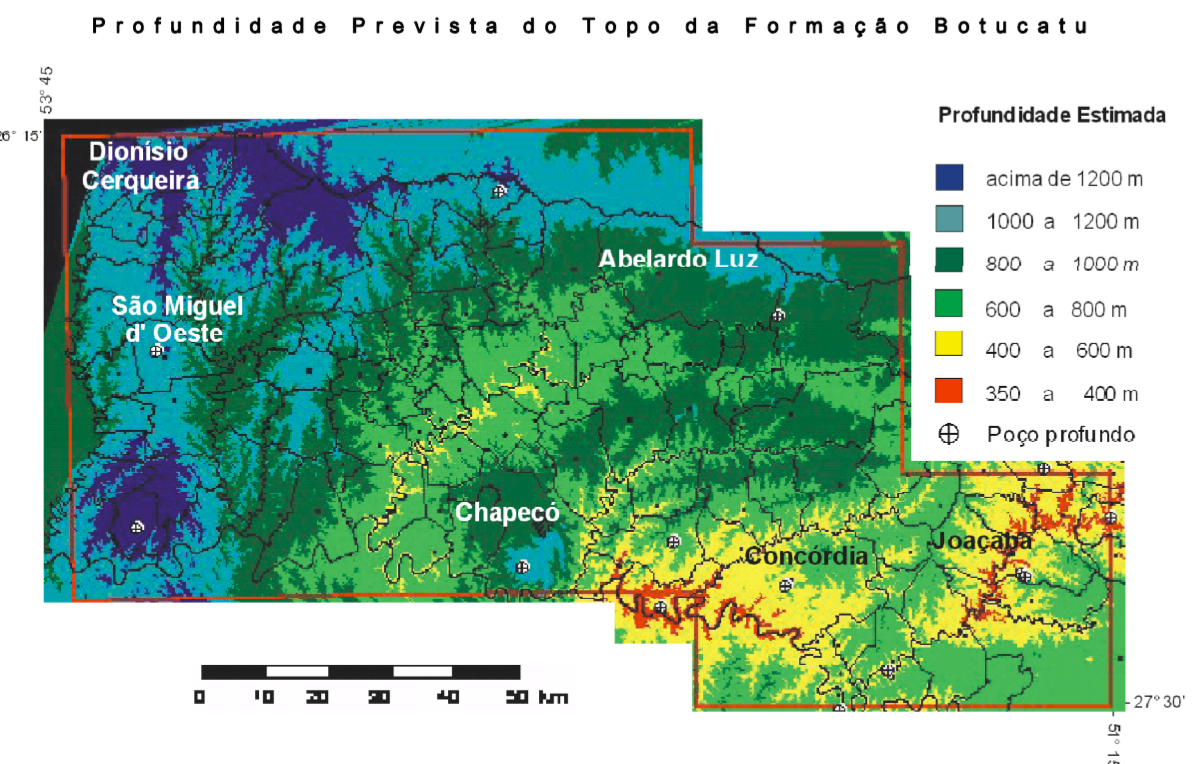
ERA PERÍODO	10 ³ ANOS	ESPESSURA MÁXIMA	UNIDADES LITOESTRATIGRÁFICAS	CARACTERÍSTICAS QUÍMICAS MÉDIAS		
CENOZOÍCO	QUATERNÁRIO	10 m	Qf4	Depósitos aluvionares atuais - cascalhos, areias grossas a finas, inconsolidados, que preenchem as calhas dos rios e planícies de inundação.		
		1,75				
MESOZOÍCO	CRETÁCEO	SUPERIOR	150 m	K18ce	Basaltos Campo Eré - basaltos intercalados com sedimentos epiclastitas finas, arenitos, conglomerados e brechas peperíticas.	SiO ₂ - 50,9 a 53,4 % TiO ₂ - 1,7 a 2,8 % Zr - 132 a 148 ppm
			400 m	K18ca	Basaltos Cordilheira Alta - basaltos típicos com derrames espessos, por vezes vítreo e microvesicular, apresentando na porção basal da unidade arenitos "intertraps".	SiO ₂ - 48,6 a 54,9 % TiO ₂ - 2,6 a 3,7 % Zr - 105 a 303 ppm
			100 m	K18ch	Ácidas Chapeco - dacitos, riolitos e traquitos porfíricos assentados sobre arenitos "intertraps" e autobrechas.	SiO ₂ - 63,8 % TiO ₂ - 1,5 % Zr - 495 a 507 ppm
		INTERMEDIÁRIA	175 m	K18cx	Ácidas Palmas/Caxias - riolitos e riolitos afíricos com disjunção horizontal e feições de fluxo bem pronunciadas.	SiO ₂ - 68,4 a 72,1 % TiO ₂ - 0,71 a 0,78 % Zr - 291 a 355 ppm
			150 m	K18cn	Basaltos Campos Novos - basaltos e basaltos andesíticos constituídos por espessos derrames.	SiO ₂ - 51,4 a 56,1 % TiO ₂ - 1,5 a 1,9 % Zr - 116 a 152 ppm
			165 m	K18ma	Dacitos Machado - dacitos afíricos com coloração cinza esverdeada, intercalando zonas amigdaloidais ricas em calcita.	SiO ₂ - 66,3 a 70,7 % TiO ₂ - 0,97 a 1,1 % Zr - 272 a 235 ppm
INFERIOR	300 m	K18ur	Basaltos Alto Uruguai - basaltos típicos de derrames espessos com frequentes autobrechas no topo.	SiO ₂ - 49,5 a 58,3 % TiO ₂ - 0,81 a 1,5 % Zr - 91 a 161 ppm		

CONVENÇÕES GEOLÓGICAS

Contato definido
 Contato indefinido
 Mesma litologia
 Falha definida
 Fratura indistintada traçada apartir de traços de retil e siltita
 Ocorrência mineral
 Mina em atividade
 Mina paralisada

Substâncias minerais:

sq = água
 am = água mineral
 al = ametista
 ac = anéis picrocristalinos
 av = argilas variadas
 col = calcólitos
 ct = calcita
 cu = cobre
 cz = cristal de rocha/quartzo
 me = material de empréstimo (cascalho)
 pc = pedras para construção
 pod = Pedreira desativada
 po = Pedreira em atividade
 ps = pirita
 ze = zeólitas



CONVENÇÕES CARTOGRÁFICAS

NÚCLEOS URBANOS

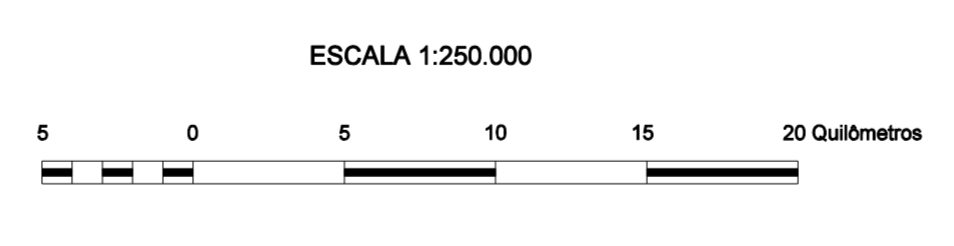
CIDADE (população de 100.001 até 380.000 hab)
 CIDADE (de 25.001 até 100.000 hab)
 CIDADE (de 10.001 até 25.000 hab)
 CIDADÃO (de 5.001 até 10.000 hab)
 CIDADÃO (de 2.501 até 5.000 hab)
 CIDADÃO (até 2.500 hab)

HIDROGRAFIA

Curso d'Água Permanente
 Lagoa ou Represa

VIAS DE TRANSPORTE

Rodovia Pavimentada
 Rodovia em Pavimentação
 Rodovia sem Pavimentação
 Ferrovia



PROJEÇÃO UNIVERSAL TRANSVERSA DE MERCATOR

DATUM VERTICAL SA1986Z

DATUM HORIZONTAL: IBERUTIBA - SANTA CATARINA

ORIENTAÇÃO QUILÔMETROS UTM TICALADOR E MERIDIANO 51 W GR.

ACRESCIDAS AS CONSTANTES: 10.000 KM E 800 KM RESPECTIVAMENTE

GENERALIZAÇÃO CARTOGRÁFICA A PARTIR DE:

CARTA DIGITAL - REGIÃO HIDROGRÁFICA DE SANTA CATARINA

ESCALA 1:600.000 (FEIÇÕES - DIVISA MUNICIPAL, RODOVIAS, REGIÃO HIDROGRÁFICA)

ESCALA 1:500.000 E 1:100.000 (FEIÇÕES - REDE HIDROGRÁFICA)

ELABORAÇÃO POR: SECRETARIA DE ESTADO DO DESENVOLVIMENTO URBANO E MEIO AMBIENTE - SDM

AUTOR:

GEÓLOGO ALPEU LEVY DA SILVA CALDASSO*

GEÓLOGO ADALBERTO DE ABREU D'AS*

GEÓLOGO MARCOS ALEXANDRE DE FREITAS*

COLABORAÇÃO: PROF. DR ANTONIO PEDRO VIERO (IG-UFRGS)

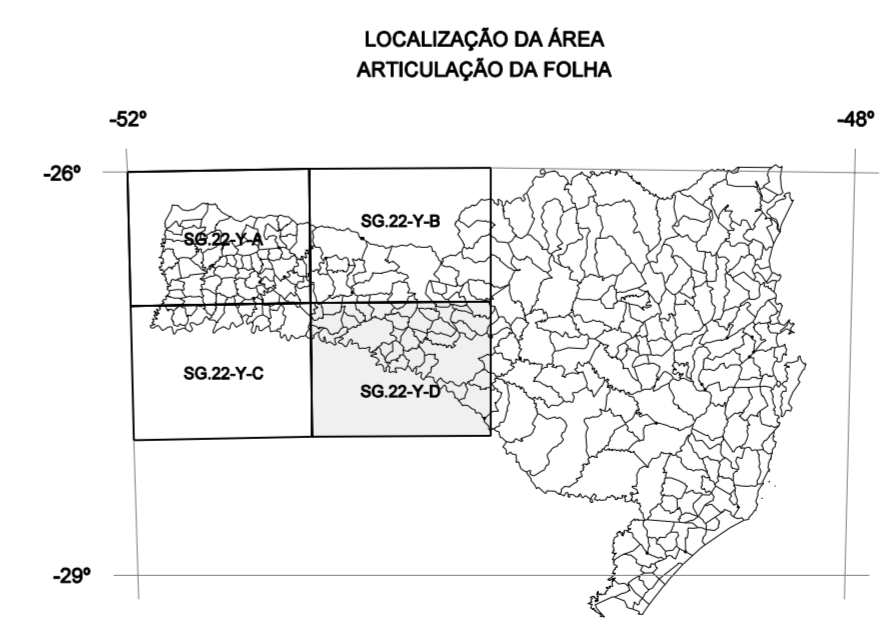
* CPRM - SERVIÇO GEOLÓGICO DO BRASIL - SUPERINTENDÊNCIA REGIONAL DE PORTO ALEGRE

** SECRETARIA DE ESTADO DO DESENVOLVIMENTO URBANO E MEIO AMBIENTE - SDM - GERÊNCIA DE RECURSOS HÍDRICOS

COMPILAÇÃO CARTOGRÁFICA: ITRIS TECNOLOGIA LTDA.

ENGR. RESP. - ENGR. CARTÓGRAFO CEZÁRIO DE OLIVEIRA LIMA JUNIOR

CREA: SC81 048650-5/SC



ESTA CARTA É RESULTADO DA COMPILAÇÃO DAS CARTAS DE ESCALAS DIVERSAS NÃO POR ELABORADO O CONTROLE DE QUALIDADE GEOMÉTRICO PARA CLASSIFICAÇÃO - PEC.

USO EXCLUSIVO DA SDM

Este documento encontra-se disponível na Companhia de Pesquisa de Recursos Minerais

* CPRM - Superintendência Regional de Porto Alegre (Rua Banco de Portugal n. 106, CEP 91060-000, Porto Alegre-RS) Tel: (51) 3339-7111 Fax: (51) 3339-7172 e no Setor de Serviço ao Estado e Desenvolvimento Urbano e Meio Ambiente - SDM (Av. Central Curitiba n. 188, Itajaí - Florianópolis - SC)

PROJETO OESTE DE SANTA CATARINA - PROESC

MAPA GEOLÓGICO

FOLHA ERECHIM - SG-22-Y-D

ESCALA 1:250.000

JUNHO 2002

CONVÊNIO CPRM-SERVIÇO GEOLÓGICO DO BRASIL

GOVERNO DO ESTADO DE SANTA CATARINA

CPRM Serviço Geológico do Brasil

SANTA CATARINA